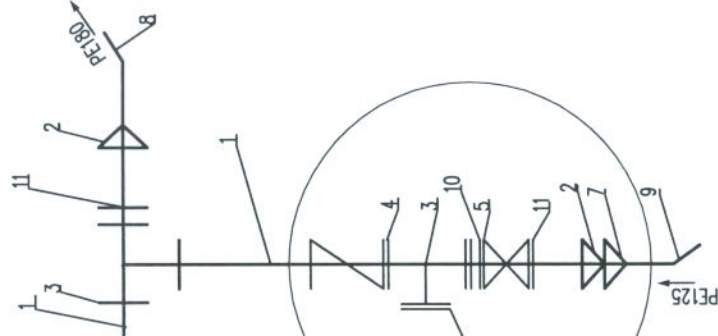


| Lp. | Wyszczególnienie | Szt. | DN | nr kat. | producent |
|-----|-------------------------------------|------|-----------|---------|----------------|
| 1. | Kruciec dwukiefnierzowy FF l=1m | 2 | 200 | | JAFAR |
| 2. | Redukcje centryczne | 3 | 200x180 | | KWH |
| 3. | Trójnik kofnierzowy Typu T | 3 | 200X200 | 8740 | HAWLE |
| 4. | Kłapa zwrotna | 2 | 200 | 9830 | VAG RETRO-STOP |
| 5. | Zasuwa nożowa | 2 | 200 | 3600 | HAWLE |
| 6. | Kofnierz ślepy | 2 | 200 | 8000 | HAWLE |
| 7. | Redukcje centryczne | 1 | 180x125 | | KWH |
| 8. | Łuki segmentowe | 2 | 180 - 30° | | KWH |
| 9. | Łuki segmentowe | 2 | 125 - 30° | | KWH |
| 10. | Kruciec dwukofnierzowy FF L=0.3m | 2 | 200 | 9216 | JAFAR |
| 11. | Kofnierz luźny z tuleją kofnierzową | 3 | 200 | | KWH |



| Rew. 00 | Opis rewizji | Data rewizji |
|------------|--------------|--------------|
| Nr rewizji | Opis rewizji | Data rewizji |



CENTRUM TECHNIKI BUDOWNICTWA KOMUNALNEGO EKOTECHNIKA
Spółka z o.o., ul.Srebrna 16, 00-810 Warszawa

INWESTOR: Gmina Bojanów
Urząd Gminy Bojanów, ul.Parkowa 5, 37-433 Bojanów

OBIEKT: Sieć kanalizacji sanitarnej w miejscowości Stany
w Gminie Bojanów

NAZWA RYS. Szczegół komory połączeniowej KP2 kanalizacji ciśnieniowej

| | | | |
|-------------------|-------------------------|------------------|-----------------------|
| Główny Projektant | Andrzej DZIUBA | PKD/0063/POOS/08 | |
| Projektował | Adam Szwed | | |
| Opracował | Magdalena Janeczko-Wilk | | BRANŻA: SANITARNA |
| Opracował | Tomasz Dryka | | STADIUM: Projekt wyk. |
| Opracował | Anna Samojedon | | SKALA: |
| Opracował | Natalia Lis | | DATA: VI.2008 |
| Skala | | 52/Tba/R7 | NR RYS: 120V/14/15 |

| Lp. | Wyszczególnienie | Szt. | DN | nr kat. | producent |
|-----|---|------|-----------|---------|-----------|
| 1. | Kotłnierz specjalny zabezpieczający przed przesunięciem | 3 | 110x110 | 0400 | HAWLE |
| 2. | Trójnik kotłnierzowy | 3 | 110x110 | | METALPOL |
| 3. | Kłapa zwrotna | 2 | 100 | 9830 | HAWLE |
| 4. | Zasuwa nożowa | 2 | 100 | 3600 | HAWLE |
| 5. | Kotłnierz ślepy | 2 | 100 | 8000 | HAWLE |
| 6. | Łuki segmentowe | 1 | 110 - 30° | | KWH |
| 7. | Kruciec dwukotłnierzowy FF | 2 | 100 | 9216 | JAFAR |

Rew. 00

Nr rewizji

Data rewizji



CENTRUM TECHNIKI BUDOWNICTWA KOMUNALNEGO EKOTECHNIKA
Spółka z o.o., ul.Srebrna 16, 00-810 Warszawa

INWESTOR:

Gmina Bojanów
Urząd Gminy Bojanów, ul.Parkowa 5, 37-433 Bojanów

OBIEKT:

Sieć kanalizacji sanitarnej w miejscowości Stany
w Gminie Bojanów

NAZWA RYS.

Szczegół komory połączeniowej KP1 kanalizacji ciśnieniowej

| | | | | | |
|-------------------|---|------------------|--|--|-----------------------|
| Główny Projektant | ^{mgr inż.} Andrzej DZIUBA | | | | |
| Projektował | ^{mgr inż.} Adam Szwed | PDK/0063/P00S/06 | | | |
| Opracował | ^{mgr inż.} Magdalena Janeczko-Wilk | | | | BRANZA: SANITARNA |
| Opracował | ^{mgr inż.} Tomasz Dryka | | | | STADIUM: Projekt wyk. |
| Opracował | ^{mgr inż.} Anna Samojedon | | | | SKALA: |
| Opracował | ^{mgr inż.} Natalia Lis | | | | DATA: VI.2008 |
| Sprawdził | ^{mgr inż.} Jacek Janiec | 52/Tbg/87 | | | NR RYS: 139K/K/16 |
| | | | | | NR REW: 00 |